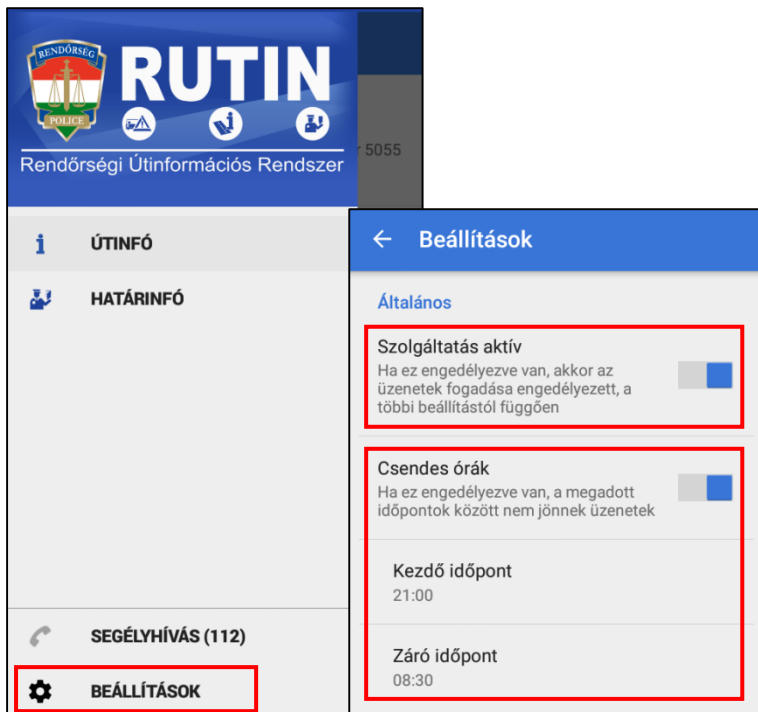


# RUTIN – Rendőrségi Útinformációs Rendszer

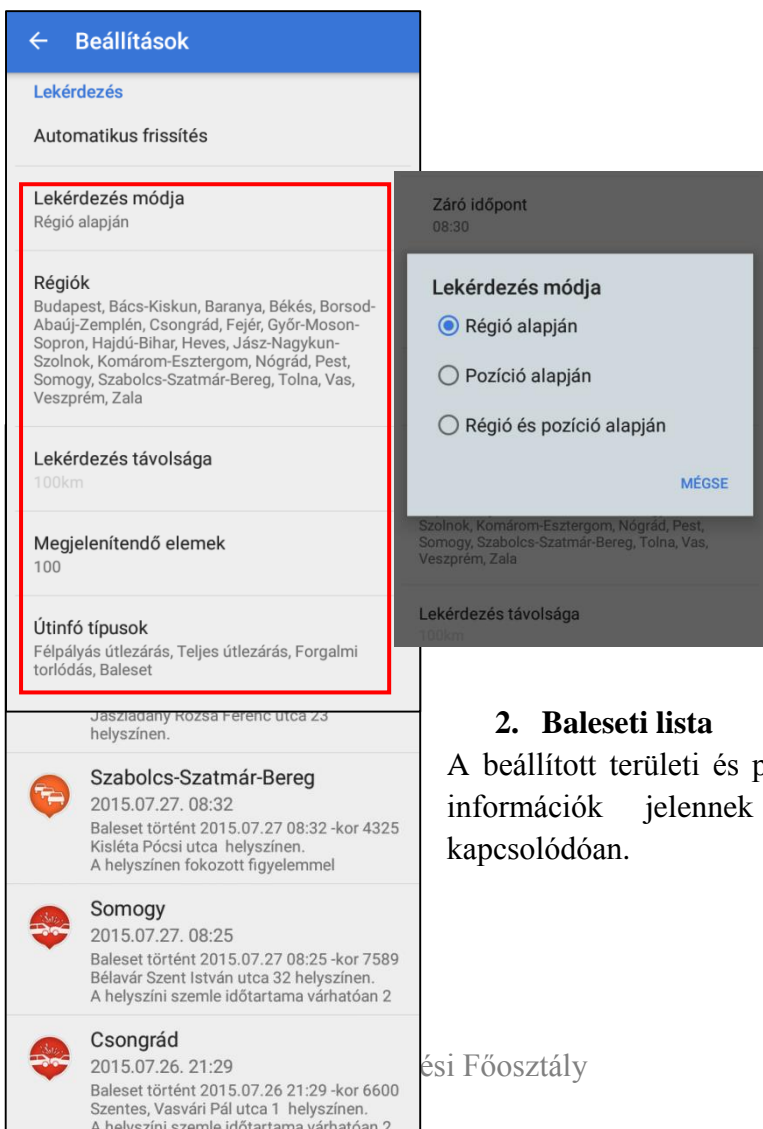
## 1. Beállítások

A „**Beállítások**” menüben az alábbi funkciók használatával személyre szabható az alkalmazás működése.



- A „**Szolgáltatás aktív**” funkció esetében az új esemény érkezését értesítő (push) üzenet jelzi, amelyhez hang is társul.

- A „**Csendes órák**” engedélyezésével a hangjelzés és a rezgés kikapcsol a megadott időpontok között.



- A „**Lekérdezés módja**” funkciónál a megadott lehetőségek közül való választással, illetve a kiegészítő adatok beállításával – terület és típus alapján – szűkíthető a megjelenített események listája. Javasolt „**Régió alapján**” mód választása, beállítva a lekérdezni kívánt megyét vagy megyéket a „**Régiók**” listában.

- A „**Pozíció alapján**” mód választása esetén szükséges a GPS helymeghatározás bekapcsolása az okostelefonon.



## 2. Baleseti lista

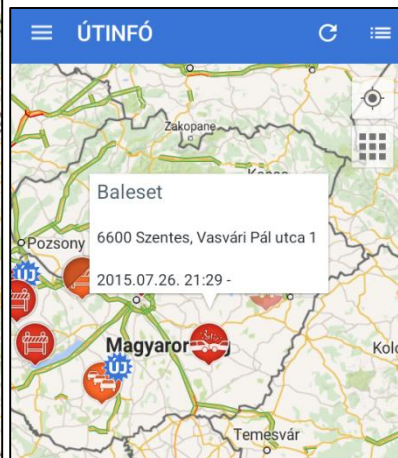
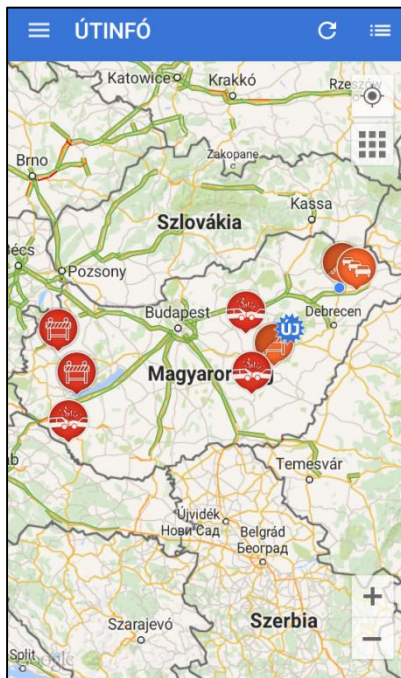
A beállított területi és pozíció adatok alapján rövid szöveges információk jelennek meg a közúti eseményekhez kapcsolódóan.



- A listán az események típusonként különböző piktogramokkal jelennek meg.
- A listaelemenre kattintva olvashatók az esemény részletei.

### 3. Térkép nézet

Az alkalmazásban a térkép nézet  ikonra kattintva érhető el, a Lista nézetre a  ikon segítségével válthatunk át.



- Térkép nézetben országosan megtekinthetőek az aktuális események.

- A térképen információt szerezhetünk a pontos helyszínről az adott esemény piktogramjára kattintva.

Az alkalmazás főmenüjében a „**Határinfó**” menüpont alatt a határforgalomhoz kapcsolódó információk érhetőek el.