



KÉSZENLÉTI RENDŐRSÉG
HIVATAL

A KÉSZENLÉTI RENDŐRSÉG MÁSOLATKÉSZÍTÉSI SZABÁLYZATA

A Szabályzat verziószáma: 4.1

Kibocsátó szervezet: Készenléti Rendőrség

Alkalmazási terület: a Készenléti Rendőrség hatáskörébe tartozó eljárások

A kibocsátás dátuma: 2019. június 13.

Hatályba lépés dátuma: 2019. június 14.

Érvényessége: 2019. június 14. napjától visszavonásig



dr. Piri Balázs r. alezredes
hivatalvezető
iratkezelésért felelős vezető

VÁLTOZÁSKÖVETÉS

| Verzió | A változás leírása | Kibocsátva | Készítette |
|--------|--|---------------------|------------------------------|
| 1.0 | Első változat | 2017. augusztus 17. | dr. Nagy Helén r. alezredes |
| 2.0 | Másolatkészítési szabályok kiterjesztése az ügyintézés során keletkező papíralapú iratokra | 2017. december 14. | dr. Nagy Helén r. alezredes |
| 2.1 | 2. melléklet módosítása | 2018. február 9. | dr. Nagy Helén r. alezredes |
| 3.0 | normaváltozás követése, 2. melléklet módosítása | 2018. április 11. | dr. Nagy Helén r. alezredes |
| 3.1 | 1. és 2. melléklet módosítása | 2018. május 14. | dr. Nagy Helén r. ezredes |
| 3.2 | 2. melléklet módosítása | 2018. május 31. | dr. Nagy Helén r. ezredes |
| 3.3. | 2. melléklet módosítása | 2018. június 25. | Cseh Krisztián r. őrnagy |
| 4.0 | Az elektronikus másolat elkészítése és az elektronikus másolat hitelesítése fejezetek módosítása, 1. melléklet és 2. melléklet összevonása, módosítása | 2019. június 13. | dr. Piri Balázs r. alezredes |
| 4.1 | 1. melléklet módosítása | 2019. augusztus 13. | Cseh Krisztián r. őrnagy |

I. PREAMBULUM, A SZABÁLYZAT CÉLJA, HATÁLYA

1. A Készenléti Rendőrség (a továbbiakban: KR) Másolatkészítési Szabályzatának (a továbbiakban: Szabályzat) célja a KR-hez érkezett – kivételi körbe nem tartozó – papíralapú küldemények, valamint a Rendőrség ügyintézési tevékenysége során keletkeztetett hiteles papíralapú iratok (a továbbiakban együtt: papíralapú dokumentum) hiteles elektronikus irattá történő átalakítására vonatkozó alapvető és egységes szabályok meghatározása az elektronikus ügyintézés és a bizalmi szolgáltatások általános szabályairól szóló 2015. évi CCXXII. törvény, az elektronikus ügyintézés részletszabályairól szóló 451/2016. (XII. 19.) Korm. rendelet (a továbbiakban: Korm. rendelet), a papíralapú küldemények elektronikus irattá történő átalakításáról szóló 3/2017. (I. 24.) BM utasítás (a továbbiakban: BM utasítás, valamint az Iratkezelési Szabályzatról szóló 40/2017. (XII. 29.) ORFK utasítás (a továbbiakban: ISZ) rendelkezéseinek figyelembevételével.
2. A Szabályzat a vonatkozó jogszabályokkal összhangban tartalmazza a KR-hez érkezett és a KR ügyintézői által keletkeztetett papíralapú dokumentumról hiteles elektronikus másolat átalakításának eljárási rendjét és műszaki feltételeit.
3. A Szabályzat alapján a KR-hez érkezett és a KR ügyintézői által keletkeztetett papíralapú dokumentumok hiteles elektronikus irattá alakítására kerül sor.

II. FOGALMAK

4. A Szabályzat vonatkozásában:
 - a) papíralapú dokumentum: a papíron rögzített minden olyan szöveg, számadatsor, térkép, tervrajz, vázlat, kép vagy más adat, amely bármely eszköz felhasználásával és bármely eljárással keletkezett;
 - b) elektronikus másolat: valamely papíralapú dokumentumról a Szabályzatnak megfelelően készült, azzal képileg és tartalmilag egyező, és a külön jogszabályban meghatározott joghatás kiváltására alkalmas elektronikus eszköz útján értelmezhető adategyüttes, kivéve a papíralapú dokumentumba foglalt adategyüttes;
 - c) hitelesített elektronikus másolat: olyan elektronikus másolat, amelyen elektronikus bélyegzőt helyeztek el, és amelynek időpontját minősített időbélyeg szolgáltatótól származó időbélyeg igazolja;
 - d) hitelesítési záradék („Az eredeti papíralapú dokumentummal egyező”): a Korm. rendelet szerinti adattartalommal elkészített állomány, amely az elektronikus másolat elválaszthatatlan részét képezi;
 - e) képi megfelelés: az elektronikus másolat azon tulajdonsága, amely biztosítja a papíralapú dokumentum – joghatás kiváltása szempontjából lényeges – tartalmi és formai elemeinek megismerhetőségét;
 - f) tartalmi megfelelés: az elektronikus másolat azon tulajdonsága, amely szerint az – a hozzá kapcsolódó metaadatokkal együttesen – biztosítja a papíralapú dokumentum joghatás kiváltása szempontjából lényeges tartalmi elemeinek megismerhetőségét, de nem biztosítja a képi megfelelést;
 - g) másolatkészítő rendszer: a másolatkészítés során alkalmazott hardver, szoftver, humán erőforrás, jelen Szabályzat, valamint ezek együttese;
 - h) metaadat: a tárolt dokumentumot leíró ismertető adatok.

III. A MÁSOLATKÉSZÍTÉS FOLYAMATA

Általános szabályok

5. Az érkezett papíralapú dokumentumról elektronikus másolatot a KR bármely, erre a feladatra kijelölt ügykezelési tevékenységet ellátó személye készíthet és hitelesíthet.
6. Az ügyintézési tevékenység során keletkeztetett papíralapú dokumentumról elektronikus másolatot a papíralapú dokumentumot létrehozó ügyintéző, vagy a szervezeti egység vezetője által kijelölt személy készíthet, és azt az elektronikus másolatot létrehozó ügyintéző, vagy a szervezeti egység vezetője által erre a feladatra kijelölt személy hitelesítheti.
7. Az elektronikus másolat készítését, valamint annak hitelesítését azonos személyek is megvalósíthatják.
8. Az iratképző szervhez beérkező papíralapú küldemények közül el kell különíteni a BM utasítás 2. § (2)-(3) bekezdéseiben, valamint az ISZ 6. mellékletében meghatározott kivételi körbe tartozó iratokat.

Az elektronikus másolat elkészítése

9. A másolatkészítést végző személy a papíralapú dokumentumról a rendelkezésre álló szkennel segítségével legalább 200 dpi, maximum 300 dpi felbontású pdf formátumú állományt készít.
10. A másolatkészítés során a dokumentumok oldalanként kerülnek szkennelésre.
11. Kizárólag olyan elektronikus másolat készíthető, amely a papíralapú dokumentum teljes tartalmát tartalmazza, részleges másolat vagy elektronikus kivonat nem készíthető.
12. Amennyiben az érkezett küldemény több különálló papíralapú dokumentumot tartalmaz, úgy a papíralapú dokumentumokról külön-külön kell az elektronikus másolatot elkészíteni.
13. Sikeres másolatkészítés esetén a másolatkészítést végző az elektronikus másolatot a Robotzsaru integrált ügyviteli, ügyfeldolgozó és elektronikus iratkezelő rendszerben (a továbbiakban: Robotzsaru rendszer) érkezett papíralapú dokumentum esetén a postabontási adatokhoz, saját keletkeztetésű papíralapú dokumentum esetén az ügyindításhoz vagy az ügyirat soron következő alszámához csatolja és azzal egy időben elvégzi a hitelesítést is.

Az elektronikus másolat hitelesítése

14. Az elektronikus másolat hitelesítésére feljogosított személyeket az 1. melléklet tartalmazza.

15. Az elektronikus másolat hitelesítésére feljogosított ügykezelő megállapítja a papíralapú dokumentum és az elektronikus másolat képi és tartalmi megfelelését.
16. A képi és tartalmi megfelelés egyedileg és oldalanként kerül ellenőrzésre.
17. A másolatkészítés sikeres, ha az eredeti papíralapú dokumentum és az elektronikus másolat képi és tartalmi megfelelése megállapítható, azaz az eredeti papíralapú dokumentum tartalmi és formai elemeinek megismerhetősége biztosított.
18. Amennyiben a képi és tartalmi megfelelés nem állapítható meg, a másolatkészítést meg kell ismételni, valamint a képi és tartalmi megfelelés megállapítására nem alkalmas dokumentum törlésére intézkedni kell.
19. A Robotzsaru rendszer a hitelesítés során az elektronikus másolatot hitelesítési záradékkal látja el, és az elektronikus másolathoz az alábbi metaadatokat rendel:
 - a) a papíralapú dokumentum megnevezése;
 - b) a papíralapú dokumentum fizikai méretei;
 - c) a másolatkészítő szervezet elnevezése;
 - d) a másolatkészítő neve;
 - e) a másolat képi vagy tartalmi egyezéséért felelős személy neve;
 - f) a másolatkészítő rendszer megnevezése;
 - g) a másolatkészítési szabályzat megnevezése és verziószáma;
 - h) a másolatkészítés időpontja;
 - i) a hitelesítés időpontja;
 - j) az irányadó másolatkészítési rend elérhetősége.
20. A hitelesítési záradékkal ellátott elektronikus másolaton a Robotzsaru rendszer elhelyezi az elektronikus másolatot készítő, valamint a hitelesítést végző személy nevét tartalmazó elektronikus bélyegzőt és az időbélyeg szolgáltatótól származó időbélyeget.
21. Az elektronikus dokumentum megváltoztathatatlanságát az elektronikus bélyegző, valamint a Robotzsaru rendszer biztosítja a 2. mellékletben foglalt műszaki feltételek szerint.

IV. ZÁRÓ RENDELKEZÉSEK

22. A Szabályzat a kiadást követő napon lép hatályba.
23. A Szabályzatot a Rendőrség hivatalos webhelyén – bárki számára elérhető módon – közzé kell tenni, illetve amennyiben abban változás következik be, módosításáról és cseréjéről a KR iratkezelés felügyeletét ellátó vezetője a KR Hivatal Biztonság-felügyeleti és Ügykezelési Osztály útján gondoskodik. Az előző állapotot a honlapon 10 évig kell megőrizni.
24. Amennyiben az adott szervezeti elemnél a hiteles másolatkészítésre feljogosított személyek körében változás következik be, a szervezeti elem vezetője soron kívül, írásban tájékoztatja az KR iratkezelés felügyeletét ellátó vezetőjét, aki a KR Hivatal Biztonság-felügyeleti és Ügykezelési Osztály útján gondoskodik az érintett melléklet módosításáról és honlapon történő cseréjéről.

25. A másolatkészítő rendszer műszaki dokumentációjában történt változásról a gazdasági országos rendőrfőkapitány-helyettes tájékoztatása alapján, a KR Különleges Szolgálatok Igazgatósága igazgatója (parancsnokhelyettes) értesíti a KR iratkezelés felügyeletét ellátó vezetőjét, aki az KR Hivatal Biztonság-felügyeleti és Ügykezelési Osztály útján gondoskodik a 2. mellékletben foglalt műszaki dokumentáció cseréjéről.

Az elektronikus másolat hitelesítésére feljogosított személyek

| Sorszám | Név | Rendfokozat | Beosztási hely | Beosztás |
|---------|------------------------------|-------------|----------------|--------------------------|
| 1. | Hegyiné Száz Katalin | ra. | KR NNI | ügykezelő |
| 2. | Papp Zsuzsanna | r. alez. | KR NNI | mb. főo.vezető-helyettes |
| 3. | Baksai Nárcisz | c. r. alez. | KR NNI | kiemelt főelőadó |
| 4. | dr. Szongoth Richárd | c. r. alez. | KR NNI | kiemelt főelőadó |
| 5. | Vári-Kovácsné Márta Eszter | ra. | KR NNI | főelőadó |
| 6. | Rockenstein Gábor | ra. | KR NNI | előadó |
| 7. | Szilágyiné Ferenczi Magdolna | ra. | KR NNI | kiemelt ügykezelő |
| 8. | Bertha Fruzsina Alexandra | ra. | KR NNI | ügykezelő |
| 9. | Liedl Szilvia Veronika | ra. | KR NNI | ügykezelő |
| 10. | Nohalkáné Váradi Zsuzsanna | ra. | KR NNI | ügykezelő |
| 11. | Nagy Krisztina Zsuzsanna | ra. | KR NNI | ügykezelő |
| 12. | Medvegy Ilona | ra. | KR NNI | ügykezelő |
| 13. | Tóth Molnárné Bartyik Andrea | ra. | KR NNI | ügykezelő |
| 14. | Takács Ágnes | ra. | KR NNI | ügykezelő |
| 15. | Nagyné Leskó Katalin | ra. | KR NNI | ügykezelő |
| 16. | Bátonyi Garancsi Rolandné | ra. | KR NNI | ügykezelő |
| 17. | Fenyvesi Lajosné | ra. | KR NNI | ügykezelő |
| 18. | Iván Zsuzsanna | ra. | KR NNI | ügykezelő |
| 19. | Kiripovszky Katalin | ra. | KR NNI | ügykezelő |
| 20. | dr. Subosits Enikő | c. r. alez. | KR NNI | kiemelt főelőadó |
| 21. | Tóth Szilvia | ra. | KR NNI | ügykezelő |
| 22. | Papp Zsuzsanna Éva | ra. | KR NNI | ügykezelő |
| 23. | Szűcs Tímea | ra. | KR NNI | ügykezelő |
| 24. | Paskau Attila | c. r. zls. | KR NNI | mb. alosztályvezető |
| 25. | Konyári Éva | ra. | KR NNI | ügykezelő |
| 26. | Sóti Margit | ra. | KR NNI | ügykezelő |
| 27. | Makó Zoltán | c. r. alez. | KR NNI | osztályvezető |
| 28. | dr. Béres Csaba | r. örgy. | KR NNI | osztályvezető-helyettes |
| 29. | Lukács Etelka Ariel | ra. | KR NNI | ügykezelő |
| 30. | Romhányi Edit | ra. | KR NNI | ügykezelő |
| 31. | Soós Dzszenifer | ra. | KR NNI | ügykezelő |
| 32. | Szántó Mihály | c. r. alez. | KR NNI | kiemelt főnyomozó |
| 33. | Kun Gabriella | ra. | KR NNI | ügykezelő |
| 34. | Gál Renáta | ra. | KR NNI | ügykezelő |
| 35. | Balog Gábor | c. r. alez. | KR NNI | mb osztályvezető |
| 36. | dr. Fedor Zsolt | c. r. alez. | KR NNI | mb. alosztályvezető |
| 37. | dr. Kolozsi Bálint | r. szds. | KR NNI | mb. alosztályvezető |
| 38. | Elsőné Béres Erika | ra. | KR NNI | ügykezelő |

| | | | | |
|-----|------------------------------|-------------|--------|---------------------------|
| 39. | Szabóné Nagy Ottília | ra. | KR NNI | ügykezelő |
| 40. | dr. Varga Attila | r. alez. | KR NNI | osztályvezető |
| 41. | Elekes István | r. örgy. | KR NNI | alosztályvezető |
| 42. | Péter Gyula | c. r. alez. | KR NNI | mb. alosztályvezető |
| 43. | Gyüréné Szabó Marianna | ra. | KR NNI | ügykezelő |
| 44. | Szabó Istvánné | ra. | KR NNI | ügykezelő |
| 45. | Sasvári István | r. alez. | KR NNI | osztályvezető |
| 46. | Bátyi Péter | r. örgy. | KR NNI | osztályvezető-helyettes |
| 47. | Kristófné Domján Zita | ra. | KR NNI | ügykezelő |
| 48. | Fazekas Beáta | r. szds. | KR NNI | kiemelt főnyomozó |
| 49. | Mudra Attila | r. alez. | KR NNI | osztályvezető |
| 50. | dr. Simon Róbert | r. örgy. | KR NNI | osztályvezető-helyettes |
| 51. | Garamvölgyi Kitti Szandra | ra. | KR NNI | ügykezelő |
| 52. | Farkas Attila | c. r. alez. | KR NNI | kiemelt főnyomozó |
| 53. | Hérics Mihály | r. örgy. | KR NNI | osztályvezető |
| 54. | Szabó Gábor | c. r. alez. | KR NNI | osztályvezető-helyettes |
| 55. | Simon Márta Mária | ra. | KR NNI | ügykezelő |
| 56. | Lendvai Rita | r. tzls. | KR NNI | nyomozó |
| 57. | Prilenszky Géza | c. r. alez. | KR NNI | osztályvezető |
| 58. | Bakaity Máriusz | r. fhdgy. | KR NNI | osztályvezető - helyettes |
| 59. | Túri Ildikó Judit | ra. | KR NNI | ügykezelő |
| 60. | Szabóné Dehény Adrienne | r. szds. | KR NNI | kiemelt főnyomozó |
| 61. | Gál András | r. alez. | KR NNI | osztályvezető |
| 62. | Tömöri Imre Péter | r. alez. | KR NNI | osztályvezető-helyettes |
| 63. | Kiss András Józsefné | ra. | KR NNI | ügykezelő |
| 64. | Bernáth Péter | r. alez. | KR NNI | kiemelt főnyomozó |
| 65. | Dr. Ignác István | r. alez. | KR NNI | osztályvezető |
| 66. | Budai Csaba | r. alez. | KR NNI | osztályvezető-helyettes |
| 67. | Sajgóné Telekes Beáta | ra. | KR NNI | ügykezelő |
| 68. | Petre Lóránt | r. szds. | KR NNI | kiemelt főnyomozó |
| 69. | Erni Tünde | c. r. alez. | KR NNI | kiemelt főelőadó |
| 70. | Kinicsné Gál Gabriella | ra. | KR NNI | ügykezelő |
| 71. | Somogyi Imréné | ra. | KR NNI | ügykezelő |
| 72. | Rostás Ildikó | ra. | KR NNI | ügykezelő |
| 73. | Hruska Csaba | c. r. alez. | KR NNI | mb. osztályvezető |
| 74. | Libor-Molnár Ibolya Dominika | ra. | KR NNI | ügykezelő |
| 75. | dr. Hódos Attila | r. szds. | KR NNI | mb. alosztályvezető |
| 76. | Bácsai Éva | ra. | KR NNI | ügykezelő |
| 77. | László Viola | ra. | KR NNI | ügykezelő |
| 78. | Balogh-Szabó Ildikó | ra. | KR NNI | ügykezelő |
| 79. | Takács Nelli | ra. | KR NNI | ügykezelő |
| 80. | Agárdi Nikoletta | ra. | KR NNI | ügykezelő |
| 81. | Gorzás Zsófia Mária | ra. | KR NNI | ügykezelő |

| | | | | |
|------|---------------------------|-------------|--------------|-------------------------------|
| 82. | Szűcsné Németh Brigitta | ra. | KR NNI | ügykezelő |
| 83. | dr. Ari Adrienn | c. r. örgy. | KR NNI | kiemelt főelőadó |
| 84. | Maczó Józsefné | ra. | KR NNI | ügykezelő |
| 85. | Tóth Zsolt | c. r. alez. | KR NNI | osztályvezető |
| 88. | Tarcsi Zsuzsanna | ra. | KR NNI | ügykezelő |
| 89. | Vörös Katalin | r. örgy. | KR NNI | osztályvezető |
| 90. | Forgács László | r. szds. | KR NNI | osztályvezető-helyettes |
| 92. | Kiss István Zoltán | c. r. alez. | KR NNI | osztályvezető |
| 93. | Katonáné Gyarmati Anita | ra. | KR NNI | ügykezelő |
| 94. | Ponicsán Gabriella | r. szds. | KR NNI | kiemelt főelőadó |
| 95. | Timák Vivien | ra. | KR NNI | ügykezelő |
| 96. | Kovács László | c. r. alez. | KR NNI | osztályvezető |
| 97. | Bíró Csaba | c. r. alez. | KR NNI | mb. osztályvezető |
| 98. | Varga Edina | r. örgy. | KR NNI | osztályvezető-helyettes |
| 99. | Szlify Anna | ra. | KR NNI | ügykezelő |
| 100. | Balogh-Iván Anikó | ra. | KR NNI | ügykezelő |
| 101. | Győri Zsuzsanna | ra. | KR NNI EÉO | ügykezelő |
| 102. | Csánki László | r. örgy. | KR KMHIG | alosztályvezető |
| 103. | dr. Bóta Éva | r. örgy. | KR Hiv. | alosztályvezető |
| 104. | dr. Almási Szilvia Éva | r. szds. | KR Hiv. JO. | kiemelt főelőadó |
| 105. | dr. Hasulyó Bernadett | ra. | KR Hiv. JO. | jogtanácsos |
| 106. | dr. Poldauf Gábor | r. hdgy. | KR Hiv. PKA. | előadó |
| 107. | Sipsák Zakar Katalin | r. alez. | KR Hiv. PKA. | kiemelt főelőadó |
| 108. | Tomka Katalin | r. örgy. | KR Hiv. PKA. | kiemelt főelőadó |
| 109. | dr. Gömöri Csilla | c. r. alez. | KR Hiv. PKA. | kiemelt főelőadó |
| 110. | dr. Kenyhercz Anita | c. r. alez. | KR Hiv. PKA. | kiemelt főelőadó |
| 111. | dr. Nemes Zsófia | ra. | KR Hiv. PKA. | fő ügyintéző |
| 112. | Pallag-Bozsák Brigitta | ra. | KR Hiv. | kiemelt ügykezelő |
| 113. | Csernusné Gallai Edit | ra. | KR Hiv. | kiemelt ügykezelő (min. adat) |
| 114. | Kobolák Henriett | ra. | KR Hiv. | kiemelt ügykezelő (min. adat) |
| 115. | Filkorné Darnos Viktória | ra. | KR Hiv. | ügykezelő |
| 116. | Budai Mária | ra. | KR Hiv. | ügykezelő |
| 117. | Lovas Györgyné | ra. | KR Hiv. | ügykezelő |
| 118. | Tormáné Somló Réka | ra. | KR Hiv. | ügykezelő |
| 119. | Mogyorósi Krisztina | ra. | KR Hiv. | ügykezelő |
| 120. | Mogyorósi László | ra. | KR Hiv. | ügykezelő |
| 121. | Venyige Alíz | ra. | KR Hiv. | ügykezelő |
| 122. | Takácsné Apáthi Krisztina | ra. | KR Hiv. | ügykezelő |
| 123. | dr. Palócz Attila | r. alez. | KR ÜVVSZ | kiemelt főelőadó |
| 124. | Filep János | r. szds. | KR ÜVVSZ | kiemelt főelőadó |
| 125. | Tóth Angéla | ra. | KR ÜVVSZ | ügykezelő |

| | | | | |
|------|------------------------------|-------------|----------|------------------------|
| 126. | Csikos Ildikó | ra. | KR KIG | előadó |
| 127. | Zolnai Gabriella | ra. | KR KIG | kiemelt ügykezelő |
| 128. | Belláné Borszéki Szilvia | ra. | KR KIG | ügykezelő |
| 129. | Nagyné Dömök Mária | ra. | KR KIG | ügykezelő |
| 130. | Sebőkné Hajmás Judit | ra. | KR KIG | ügykezelő |
| 131. | Dr. Tímár Ágnes | c. r. alez. | KR KIG | osztályvezető |
| 132. | Illés Gáborné | ra. | KR KIG | előadó |
| 133. | Dr. Jurenkó Szabolcs László | ra. | KR KIG | alosztályvezető |
| 134. | Czirák Luca Zsuzsanna | mv. | KR KIG | előadó |
| 135. | Czirák Emese | r. alez. | KR KIG | alosztályvezető |
| 136. | Balassa Judit | ra. | KR KIG | előadó |
| 137. | Németh Csilla | ra. | KR KIG | előadó |
| 138. | Csimáné Zolnai Szilvia | ra. | KR KIG | előadó |
| 139. | Dr. Spóhn Tímea | ra. | KR KIG | osztályvezető |
| 140. | Nagy Vivien | ra. | KR KIG | alosztályvezető |
| 141. | Lebanov Edit | ra. | KR KIG | alosztályvezető |
| 142. | Kovács Enikő | ra. | KR KIG | előadó |
| 143. | Simon Ilona | ra. | KR KIG | előadó |
| 144. | Nagy Adrienn | ra. | KR KIG | kiemelt főelőadó |
| 145. | Nagy Emese Judit | ra. | KR KIG | ügyintézői alk. |
| 146. | Wágner Ilona | ra. | KR KIG | osztályvezető |
| 147. | Németh Andrásné | ra. | KR KIG | előadó |
| 148. | Laczkó Krisztina | ra. | KR KIG | számfejtő |
| 149. | Kereki Erika | ra. | KR KIG | alosztályvezető |
| 150. | Dávidné Gulyás Zsuzsanna | ra. | KR KIG | alosztályvezető |
| 151. | Tromposch Tibor | ra. | KR KIG | osztályvezető |
| 152. | Pintye Ibolya | ra. | KR KIG | ügykezelő |
| 153. | Farkas Tamás | ra. | KR KIG | kiemelt főelőadó |
| 154. | Réti Nikolett | ra. | KR KEŐ | ügykezelő |
| 155. | Dr. Bacsó-Riba Izabela Iwona | r. fhdgy. | KR KEŐ | kiemelt főelőadó |
| 156. | Kékes Csaba | c. r. alez. | KR KEŐ | kiemelt főelőadó |
| 157. | Dr. Marx Katalin | c. r. alez. | KR KEŐ | csoportvezető |
| 158. | Andrási György | r. örgy. | KR KMHIG | kiemelt főelőadó |
| 159. | Szarka Tibor | r. ftzls. | KR KMHIG | szolgálatparancsnok |
| 160. | Szarka Miklós | c. r. örgy. | KR KMHIG | kiemelt főelőadó |
| 161. | Balogh Attila | r. tzls. | KR KMHIG | szolgálatparancsnok |
| 162. | Módisné Minya Anita | r. fhdgy. | KR KMHIG | kiemelt főelőadó |
| 163. | Tóth László | r. fhdgy. | KR KMHIG | kiemelt főelőadó |
| 164. | Törökné Bazsó Katalin | c. r. zls. | KR KMHIG | segédelőadó (operátor) |
| 165. | Gyükeri Dávid | r. törm. | KR KMHIG | operátor-helyettes |
| 166. | Götz Mónika | r. törm. | KR KMHIG | operátor-helyettes |
| 167. | Török Lajos | r. tzls. | KR KMHIG | szolgálatirányító |
| 168. | Csordás Bernadett | r. tzls. | KR KMHIG | szolgálatirányító |

| | | | | |
|------|-------------------------------|--------------|-----------|------------------------|
| 169. | Papp Krisztina | r. fhdgy. | KR KMHIG | kiemelt főelőadó |
| 170. | Sándor János | r. ftörm. | KR KMHIG | kiemelt főelőadó |
| 171. | Gulácsi Mónika | r. tzls. | KR KMHIG | kiemelt főelőadó |
| 172. | Somogyi Erzsébet Anna | r. ftörm. | KR KMHIG | segédelőadó (operátor) |
| 173. | Fülep László Zsigmond | r. tzls. | KR KMHIG | operátor-helyettes |
| 174. | Novák Gábor | r. tzls. | KR KMHIG | szolgáltatirányító |
| 175. | Paróczy Zsolt Róbert | r. törm. | KR KMHIG | operátor-helyettes |
| 176. | Kállóné Bányai Edit | r. tzls. | KR KMHIG | segédelőadó (operátor) |
| 177. | Hajdu-Békési Edit | r. ftzls. | KR KMHIG | operátor-helyettes |
| 178. | Suszter Szilárd | r. ftzls. | KR KMHIG | szolgáltatirányító |
| 179. | Puskás Richárd | r. ftzls. | KR KMHIG | szolgáltatirányító |
| 180. | Gál Mónika | r. örgy. | KR KMHIG | kiemelt főelőadó |
| 181. | dr. Balázs Mária | r. szds. | KR KMHIG | kiemelt főelőadó |
| 182. | Benizs Andrea | r. tzls. | KR KMHIG | segédelőadó (operátor) |
| 183. | Bodzás-Bótsch Emese | r. ftörm. | KR KMHIG | operátor-helyettes |
| 184. | Perei Nikolett | r. törm. | KR KMHIG | operátor-helyettes |
| 185. | Szolláth József | r. ftörm. | KR SZOVIG | technikus |
| 186. | Lőrincz Ervin | r. tzls. | KR KMHIG | szolgáltatirányító |
| 187. | Spisák Béla | r. fhdgy. | KR KMHIG | kiemelt főelőadó |
| 188. | Ducsai Péter | r. ftzls. | KR KMHIG | szolgálatparancsnok |
| 189. | Kádár Aranka | ra. | KR KMHIG | ügykezelő |
| 190. | Friedel Györgyi | r. szds. | KR KMHIG | kiemelt főelőadó |
| 191. | Zsibrita Ádám | r. ftörm. | KR KMHIG | kiemelt főelőadó |
| 192. | Simon Ildikó | r. tzls. | KR KMHIG | segédelőadó (operátor) |
| 193. | Kovács Tünde | pr. őrmester | KR KMHIG | operátor-helyettes |
| 194. | Basky Éva | r. ftörm. | KR KMHIG | szolgáltatirányító |
| 195. | Bajzáth Béla | r. tzls. | KR KMHIG | kiemelt főelőadó |
| 196. | Török Zoltán | r. örgy. | KR KMHIG | kiemelt főelőadó |
| 197. | Sepsi László | r. ftörm. | KR KMHIG | kiemelt főelőadó |
| 198. | Fülöp Edit | r. ftörm. | KR KMHIG | segédelőadó (operátor) |
| 199. | Csörgő Angelika | r. ftörm. | KR KMHIG | operátor-helyettes |
| 200. | Ágoston Tamás | r. tzls. | KR KMHIG | szolgáltatirányító |
| 201. | Órás László | r. tzls. | KR KMHIG | kiemelt főelőadó |
| 202. | Balázs Csaba | r. hdgy. | KR KMHIG | kiemelt főelőadó |
| 203. | Barna Zsoltné Hegyi Bernadett | pr. őrmester | KR KMHIG | operátor-helyettes |
| 204. | Garas Krisztián | r. tzls. | KR KMHIG | szolgáltatirányító |
| 205. | Ternyák Attila | r. tzls. | KR KMHIG | szolgáltatirányító |
| 206. | Andrasics Gábor Györgyné | ra. | KR KÜFF | titkárnő |
| 207. | Durnics Melinda | ra. | KR KÜFF | ügykezelő |
| 208. | Segyevi Marianna | ra. | KR KÜFF | ügykezelő |
| 209. | Dr. Tasi Bernadett Judit | c. r. alez. | KR KÜFF | kiemelt főelőadó |
| 210. | Dr. Cs. Tóth Erzsébet | r. alez. | KR HUSZ | osztályvezető |
| 211. | Dr. Wentzel Enikő | ra. | KR HUSZ | orvos |

| | | | | |
|------|---------------------------|--------------|-----------------|-------------------------|
| 212. | Gyuriczáné Lencsés Ildikó | ra. | KR HUSZ | ügykezelő |
| 213. | Petrovics Juszтина | ra. | KR HUSZ | főnövér |
| 214. | Szalóky Béla | c. r. alez. | KR HUSZ | osztályvezető |
| 215. | Kelemen Tamás | r. örgy. | KR HUSZ | karmester |
| 216. | Stein Ferenc | c. r. alez. | KR HUSZ | karmester |
| 217. | Ladányi Péter | r. ftzls. | KR HUSZ | szolgálat-irányító |
| 218. | Szakál Jánosné | r. örgy. | KR HUSZ | kiemelt főelőadó |
| 219. | Dobrosi Dzszenifer | ra. | KR HUSZ EPO | ügykezelő |
| 220. | Reményi-Hidasi Katalin | r. szds. | KR HUSZ | kiemelt főelőadó |
| 221. | Farkas Annamária | r. szds. | KR HUSZ | kiemelt főelőadó |
| 222. | Drótár Katalin | c. r. alez. | KR HUSZ | kiemelt főelőadó |
| 223. | Lázárné Páhi Katalin | ra. | KR HUSZ | ügykezelő |
| 224. | Tary Magdolna | ra. | KR HUSZ | ügykezelő |
| 225. | Végh Klára | c. r. alez. | KR HUSZ | szolgálatvezető |
| 226. | Kovács Erzsébet | c. r. alez. | KR HUSZ | osztályvezető-helyettes |
| 227. | Busi Zsuzsanna | r. alez. | KR HUSZ | kiemelt főelőadó |
| 228. | Balogh Erika | r. örgy. | KR HUSZ | kiemelt főelőadó |
| 229. | Juracsek-Tóth Éva | ra. | KR HUSZ | ügyintéző |
| 230. | Szombathelyi Ivett | ra. | KR HUSZ | előadó |
| 231. | Lábas-Deák Andrea | ra. | KR HUSZ | ügykezelő |
| 232. | Városi Emőke | ra. | KR HUSZ | ügykezelő |
| 233. | Ságiné Megyeri Andrea | ra. | KR KSZI | ügykezelő |
| 234. | Szabó Attila | r. alez. | KR KSZI | osztályvezető |
| 235. | Dr. Heszlein Marianna | r. alez. | KR KSZI | osztályvezető |
| 236. | Viola László | ra. | KR KSZI | ügyviteli segédelőadó |
| 237. | Nagyné Dombos Mária | ra. | KR KSZI | ügyviteli segédelőadó |
| 238. | Makai Gyula | c. r. alez. | KR KSZI | osztályvezető |
| 239. | Máthé Szilárd | ra. | KR KSZI | osztályvezető |
| 240. | Haluska Katalin | r. örgy. | KR KSZI | osztályvezető-helyettes |
| 241. | Perlaki Mária | c. r. ftörm. | KR KSZI BFO | járőrvezető |
| 242. | Szécsényiné Kádár Éva | ra. | KR KSZI | ügykezelő |
| 243. | Valyó Renáta | ra. | KR KSZI BFO | ügykezelő |
| 244. | Dávid Ilona | c. r. tzls. | KR KSZI | szakoktató |
| 245. | Zsoldosné Kelemen Beáta | r. törm. | KR REIG IV. BO. | járőrvezető |
| 246. | Kiss Viktória Anita | mv. | KR KSZI | ügykezelő |
| 247. | Kovács Ildikó | r. tzls. | KR KSZI | szolgálatirányító |
| 248. | Szűcs János | r. tzls. | KR KSZI BFO | szolgálatirányító |
| 249. | Drabik Valéria | ra. | KR KSZI | ügykezelő |
| 250. | Bertha-Litavszki Zsófia | ra. | KR KSZI BFO | ügykezelő |
| 251. | Kovács Ágnes | r. alez. | KR KSZI BFO | kiemelt főelőadó |
| 252. | Botta András | r. ezr. | KR KSZI LRSZ | szolgálatvezető |
| 253. | Pongor Anita | c. r. alez. | KR KSZI | alosztályvezető |
| 254. | Balogh Miklósné | r. szds. | KR KSZI LRSZ | kiemelt főelőadó |

| | | | | |
|------|-------------------------|--------------|----------------|----------------------------|
| 255. | Király Gréta | r. törm. | KR KSZI LRSZ | segédelőadó |
| 256. | Brünnerné Fi Andrea | ra. | KR KSZI LRSZ | ügyviteli segédelőadó |
| 257. | Facsó Tímea | r. szds. | KR KSZI LRSZ | alosztályvezető –helyettes |
| 258. | Kuti Gábor | r. örgy. | KR KSZI LRSZ | alosztályvezető |
| 259. | Dolmány Anikó | ra. | KR KSZI LRSZ | mérnök |
| 260. | Bányár Enikő | ra. | KR KSZI LRSZ | előadó |
| 261. | Farkasné Kocsis Erika | ra. | KR KSZI | ügykezelőDobrosi |
| 262. | Kiss Zsolt László | c. r. alez. | KR Ell. Szolg. | mb. osztályvezető |
| 263. | Dr. Bodnár Péter | c. r. alez. | KR Ell. Szolg. | kiemelt főellenőr |
| 264. | Krátky Tímea Ágnes | ra. | KR Ell. Szolg. | ügykezelő |
| 265. | Szőke Judit | r. szds. | KR REIG | kiemelt főelőadó |
| 266. | Németh Róbert | c. r. ftzls. | KR REIG | szolgálatparancsnok, |
| 267. | Tóth Irén | ra. | KR REIG | ügykezelő |
| 268. | Pregun Tamás | r. alez. | KR REIG | osztályvezető |
| 269. | Nyíri Nikoletta | ra. | KR REIG | ügykezelő |
| 270. | Kovács Dorina | r. törm. | KR REIG | járőrvezető |
| 271. | Hajnal Kornél | r. alez. | KR REIG | alosztályvezető |
| 272. | Dr. Bazsó Melinda | r. örgy. | KR REIG | alosztályvezető |
| 273. | Sipos Zoltán, | r. örgy. | KR REIG | alosztályvezető |
| 274. | Kretz Károly | c. r. ezr. | KR REIG | főosztályvezető |
| 275. | Kapi Béla | r. ftzls. | KR REIG | szolgálatparancsnok |
| 276. | Janik Tamás | r. örgy. | KR REIG | osztályvezető |
| 277. | Cseppentő Nándor | r. örgy. | KR REIG | osztályvezető-helyettes |
| 278. | Maczkó Szabolcs | r. örgy. | KR REIG | alosztályvezető |
| 279. | Kerekes Csaba | r. örgy. | KR REIG | alosztályvezető |
| 280. | Molnár Marcell | r. fhdgy. | KR REIG | alosztályvezető |
| 281. | Gulyás Gábor | r. örgy. | KR REIG | alosztályvezető |
| 282. | Fragó Attila | r. tzls. | KR REIG | szolgálatirányító |
| 283. | Bartkó Pál | r. tzls. | KR REIG | csoportvezető |
| 284. | Zsoldos Anna | r. törm. | KR REIG | mb. operátor |
| 285. | András Kitti | r. törm. | KR REIG | járőrvezető |
| 286. | Berényi Szabolcs | r. ftörm. | KR REIG | járőrvezető |
| 287. | Nagy Csaba | r. alez. | KR REIG | osztályvezető |
| 288. | Németh László | r. alez. | KR REIG | osztályvezető-helyettes |
| 289. | Zsoldos Róbert | r. örgy. | KR REIG | alosztályvezető |
| 290. | Tarr Tamás | r. tzls. | KR REIG | szolgálatirányító |
| 291. | Árvai Attila | r. alez. | KR REIG | osztályvezető |
| 292. | Zimán Ferenc | r. örgy. | KR REIG | osztályvezető-helyettes |
| 293. | Nagy Tünde | r. tzls. | KR REIG | szolgálatirányító |
| 294. | Kovácsné Kovács Beáta | c. r. ftzls. | KR REIG | segédelőadó |
| 295. | Bedők János | r. ezr. | KR REIG | főosztályvezető |
| 296. | Jóniné Hegedűs Viktória | ra. | KR REIG | ügykezelő |
| 297. | Motollai Zsolt | r. tzls. | KR REIG | szolgálatparancsnok |

| | | | | |
|------|-------------------------|--------------|-----------|---|
| 298. | Lakatos Sándor | r. alez. | KR REIG | osztályvezető |
| 299. | Dienes Barnabás | r. örgy. | KR REIG | osztályvezető-helyettes |
| 300. | Prezenszki Gergely | r. örgy. | KR REIG | alosztályvezető |
| 301. | Rakó Csaba | c. r. alez. | KR REIG | alosztályvezető |
| 302. | Fekete László | c. r. alez. | KR REIG | alosztályvezető |
| 303. | Gulyás Viktória | r. tzls. | KR REIG | szolgáltatírányító, szolgálat-írányító |
| 304. | Sike Krisztina | r. ftörm. | KR REIG | segédelőadó |
| 305. | Hutka Roland | r. ftörm. | KR REIG | járőrvezető, mb. szolg.írányító |
| 306. | Kovács Margit | r. ftörm. | KR REIG | járőrvezető, mb. segédelőadó |
| 307. | Csoma Vivien | r. törm. | KR REIG | járőrvezető, mb. segédelőadó |
| 308. | Simon Péter | r. alez. | KR REIG | osztályvezető |
| 309. | Juhász Tamás | r. alez. | KR REIG | osztályvezető-helyettes |
| 310. | Ziman Katalin | r. zls. | KR REIG | segédelőadó |
| 311. | Deák Artemon | r. zls. | KR REIG | szolgáltatírányító |
| 312. | Kutsera István | r. örgy. | KR REIG | osztályvezető |
| 313. | Kenyár Tibor | r. örgy. | KR REIG | osztályvezető-helyettes |
| 314. | Lackó Lilla | r. törm. | KR REIG | segédelőadó |
| 315. | Hankóczi Tamás | c. r. tzls. | KR REIG | mb. segédelőadó |
| 316. | Bárdos Péter Dénes | c. r. ftörm. | KR REIG | járőrvezető |
| 317. | Ricsei Tibor Zoltán | r. alez. | KR REIG | főosztályvezető |
| 318. | Inklovics Barbara | r. tzls. | KR REIG | szolgálatparancsnok |
| 319. | Gyalócai-Nagy Timea | ra. | KR REIG | ügykezelő |
| 320. | Dr. Fótos Csaba | r. alez. | KR REIG | osztályvezető, |
| 321. | Kopré Csaba | r. örgy. | KR REIG | osztályvezető-helyettes |
| 322. | Vargáné Juhász Ibolya | c. r. ftörm. | KR REIG | segédelőadó |
| 323. | Suhajda Henriett | r. tzls. | KR REIG | szolgáltatírányító |
| 324. | Nagy István | r. örgy. | KR REIG | mb. osztályvezető |
| 325. | Nagy Zoltán | c. r. alez. | KR REIG | osztályvezető-helyettes |
| 326. | Nagy Erzsébet | r. tzls. | KR REIG | szolgáltatírányító |
| 327. | Liszi Ilona | c. r. ftzls. | KR REIG | segédelőadó |
| 328. | Nagy-Gombai Andrea | r. törm. | KR REIG | mb. segédelőadó |
| 329. | Hadarics Nikoletta | ra. | KR SZOVIG | titkárnő |
| 330. | Veres Nikoletta | r. törm. | KR SZOVIG | előadó |
| 331. | Nagy Zsuzsa | ra. | KR SZOVIG | ügykezelő |
| 332. | Kéri Irina | ra. | KR SZOVIG | eligazító |
| 333. | Glázer Csilla | ra. | KR SZOVIG | ügykezelő |
| 334. | Juhászné Tamás Bettina | r. ftörm. | KR SZOVIG | technikus |
| 335. | Veress Heléna | ra. | KR SZOVIG | ügykezelő |
| 336. | Baranya-Hassza Erzsébet | r. törm. | KR SZOVIG | kiemelt objektumőr |
| 337. | Tóth Attila | r. ftörm. | KR SZOVIG | technikus |

| | | | | |
|------|-------------------------|--------------|-----------|-------------------------|
| 338. | Balaton Diána | c. r. ftzls. | KR SZOVIG | ügykezelő |
| 339. | Lakatos Anita Olga | ra. | KR SZOVIG | ügykezelő |
| 340. | Csoport Emese | ra. | KR SZOVIG | ügykezelő |
| 341. | Nyári Rita | ra. | KR SZOVIG | ügykezelő |
| 342. | Tar Klaudia | ra. | KR SZOVIG | ügykezelő |
| 343. | Deák Attila | r. örgy. | KR NYMHIG | osztályvezető |
| 344. | Mészáros Attila | c. r. alez. | KR NYMHIG | osztályvezető-helyettes |
| 345. | Gombóc Gábor | r. szds. | KR NYMHIG | kiemelt főelőadó |
| 346. | Almási Sándor | r. tzls. | KR NYMHIG | szolgálatvezető |
| 347. | Kiss Pál | c. r. ftzls. | KR NYMHIG | szolgálatvezető |
| 348. | Pécsi Petra | c. r. ftzls. | KR NYMHIG | segédelőadó |
| 349. | Tóthné Sipos Mónika | ra. | KR NYMHIG | ügykezelő |
| 350. | Horváth László | c. r. alez. | KR NYMHIG | osztályvezető |
| 351. | Komári Violetta | r. hdgy. | KR NYMHIG | kiemelt főelőadó |
| 352. | Szilágyi Krisztián | r. tzls. | KR NYMHIG | szolgálatvezető |
| 353. | Csizmár Zsolt | r. tzls. | KR NYMHIG | szolgálatvezető |
| 354. | Dr. Cseke Zoltán | c. r. alez. | KR NYMHIG | osztályvezető |
| 355. | Küllősné Nagy Zsuzsanna | r. szds. | KR NYMHIG | osztályvezető-helyettes |
| 356. | Tarján Imre | r. örgy. | KR NYMHIG | kiemelt főelőadó |
| 357. | Darabos Gabriella | r. tzls. | KR NYMHIG | szolgálatvezető |
| 358. | Varga Tímea | c. r. ftzls. | KR NYMHIG | szolgálatvezető |
| 359. | Szalai Dóra | c. r. zls. | KR NYMHIG | segédelőadó |
| 360. | Lőczy Zsolt | r. örgy. | KR NYMHIG | osztályvezető |
| 361. | Galambos Zsolt | r. örgy. | KR NYMHIG | osztályvezető-helyettes |
| 362. | Varga Balázs | c. r. alez. | KR NYMHIG | kiemelt főelőadó |
| 363. | Szabó Zsolt | c. r. ftzls. | KR NYMHIG | szolgálatvezető |
| 364. | Rácz Sándor | r. tzls. | KR NYMHIG | szolgálatvezető |
| 365. | Sarang Tamásné | c. r. tzls. | KR NYMHIG | segédelőadó |
| 366. | Nagy Attila | c. r. alez. | KR NYMHIG | osztályvezető |
| 367. | Vincze Péter | r. örgy. | KR NYMHIG | osztályvezető-helyettes |
| 368. | Nagy-Zolnay Lilla | r. szds. | KR NYMHIG | kiemelt főelőadó |
| 369. | Bereiné Gajdos Orsolya | r. tzls. | KR NYMHIG | szolgálatvezető |
| 370. | Gecsei Renáta | r. tzls. | KR NYMHIG | szolgálatvezető |
| 371. | Virághné Tóth Anita | r. törm. | KR NYMHIG | járőr |
| 372. | Barta Éva Szonja | ra. | KR NYMHIG | ügykezelő |
| 373. | Halászné Suba Veronika | ra. | KR KMHIG | ügykezelő |
| 374. | Bakóné Márton Krisztina | ra. | KR NYMHIG | ügykezelő |
| 375. | Varga Andrea | ra. | KR MÜIG | előadó |
| 376. | Gégény Mónika | ra. | KR MÜIG | ügykezelő |
| 377. | Makra Zsófia | r. szds. | KR MÜIG | kiemelt főelőadó |
| 378. | Kerkuska Anita ka. | ra. | KR MÜIG | ügykezelő |
| 379. | Tamási-Nikovics Alíz | r. szds. | KR MÜIG | kiemelt főelőadó |
| 380. | Soproni Szilvia | ra. | KR MÜIG | előadó |

| | | | | |
|------|--------------------------|----------|---------|---------------------|
| 381. | Ifj. Pájer Ferenc | ra. | KR MÜIG | előadó |
| 382. | Tóth Attila | r. örgy. | KR MÜIG | kiemelt főelőadó |
| 383. | Molnár Tünde | ra. | KR MÜIG | főelőadó |
| 384. | Egyedné Barrel Anikó | ra. | KR MÜIG | ügykezelő |
| 385. | Nagy Józsefné | ra. | KR MÜIG | előadó |
| 386. | Lőrinczy Viktória | ra. | KR MÜIG | ügykezelő |
| 387. | Bólyáné Mudris Éva | ra. | KR MÜIG | előadó |
| 388. | Petró Dóra | ra. | KR MÜIG | előadó |
| 389. | Gerstenbrein Martin | ra. | KR MÜIG | előadó |
| 390. | Almási Alexadra | ra. | KR MÜIG | előadó |
| 391. | Szabó Tímea Anett | ra. | KR MÜIG | előadó |
| 392. | Józsa Marianna | ra. | KR MÜIG | előadó |
| 393. | Deák-Budai Melinda | ra. | KR MÜIG | előadó |
| 394. | Horváth Valéria | ra. | KR MÜIG | előadó |
| 395. | Benedek Gabriella | mv. | KR MÜIG | előadó |
| 396. | Hanczik Alexandra Diána | ra. | KR MÜIG | előadó |
| 397. | Magyar Adrienn | ra. | KR MÜIG | előadó |
| 398. | Pozsgai Judit | mv. | KR MÜIG | előadó |
| 399. | Zsemle Katalin Vivien | ra. | KR MÜIG | előadó |
| 400. | Tóth Katalin | mv. | KR MÜIG | előadó |
| 401. | Garancsi Julianna | ra. | KR MÜIG | előadó |
| 402. | Kövesdi Gábor | ra. | KR MÜIG | előadó |
| 403. | Bánhidi Antal | ra. | KR MÜIG | előadó |
| 404. | Horváth Marianna | ra. | KR MÜIG | előadó |
| 405. | Sztanek Erika | ra. | KR MÜIG | előadó |
| 406. | Nozdroviczky Ildikó | ra. | KR MÜIG | mb. alosztályvezető |
| 407. | Ágoston Dóra | ra. | KR MÜIG | előadó |
| 408. | Sárközi Regina | ra. | KR MÜIG | előadó |
| 409. | Szandiné Kertész Ibolya | ra. | KR MÜIG | előadó |
| 410. | Mányoki Petra | ra. | KR MÜIG | ügykezelő |
| 411. | Kissné Kékedi Csilla | ra. | KR MÜIG | előadó |
| 412. | Szabó Viktória | ra. | KR MÜIG | segédelőadó |
| 413. | Kajdácsi Andrea | ra. | KR MÜIG | kiemelt főelőadó |
| 414. | Boros M. Krisztina | ra. | KR MÜIG | előadó |
| 415. | Balogné Bartha Bernadett | mv. | KR MÜIG | előadó |
| 416. | Kramlik Nikoletta | ra. | KR MÜIG | előadó |
| 417. | Szennik Nikolett | ra. | KR MÜIG | előadó |
| 418. | Romváryné Balázs Szilvia | ra. | KR MÜIG | ügykezelő |
| 419. | Tisza Roland | mv. | KR MÜIG | előadó |
| 420. | Budai Barbara | mv. | KR MÜIG | előadó |
| 421. | Barta László | ra. | KR MÜIG | előadó |
| 422. | Surányi Szilvia | ra. | KR MÜIG | előadó |
| 423. | Vörösne Söveg Gyöngyi | ra. | KR MÜIG | osztályvezető |

| | | | | |
|------|---------------------------|--------------|---------|-----------------------------|
| 424. | Antalné Kiss Zita | ra. | KR MÜIG | előadó |
| 425. | Balogh György | ra. | KR MÜIG | gondnok |
| 426. | Bedő Csabáné | ra. | KR MÜIG | előadó |
| 427. | Benedek Jánosné | ra. | KR MÜIG | csoporthoz vezető |
| 428. | Ferenc István | ra. | KR MÜIG | előadó |
| 429. | Gyömbér Klára | ra. | KR MÜIG | előadó |
| 430. | Gyurkovicsné Kovács Lilla | ra. | KR MÜIG | főelőadó |
| 431. | Hebők Ilona Irén | ra. | KR MÜIG | csoporthoz vezető |
| 432. | Heritesz Mónika | ra. | KR MÜIG | főelőadó |
| 433. | Holes Pál | ra. | KR MÜIG | gondnok |
| 434. | Holinszky János | ra. | KR MÜIG | gondnokságvezető |
| 435. | Kapusiné Deák Marianna | ra. | KR MÜIG | alosztályvezető |
| 436. | Kerekes Anetta | c. r. ftzls. | KR MÜIG | referens |
| 437. | Kiss Attiláné | ra. | KR MÜIG | gondnokságvezető |
| 438. | Kovács Alexandra | ra. | KR MÜIG | előadó |
| 439. | Kovacsik Viktória | ra. | KR MÜIG | főelőadó |
| 440. | Kovácsné Pálincás Szilvia | ra. | KR MÜIG | előadó |
| 441. | Kovácsné Sándor Gabriella | ra. | KR MÜIG | csoporthoz vezető |
| 442. | Könczölné Képe Éva | ra. | KR MÜIG | elhelyezési előadó |
| 443. | Laklott Sándorné | ra. | KR MÜIG | előadó |
| 444. | Lénárt Péter | ra. | KR MÜIG | gondnokságvezető |
| 445. | Lucza Tiborné | ra. | KR MÜIG | gondnokságvezető |
| 446. | Meskóné Horváth Anita | ra. | KR MÜIG | kiemelt főelőadó |
| 447. | Mizsákné Smer Katalin | ra. | KR MÜIG | előadó |
| 448. | Molnár-Gyurkó Veronika | ra. | KR MÜIG | gondnokságvezető |
| 449. | Nagy Éva | ra. | KR MÜIG | ügykezelő |
| 450. | Payer Miklósné | ra. | KR MÜIG | előadó |
| 451. | Petró Mónika | ra. | KR MÜIG | előadó |
| 452. | Pletli Emese | ra. | KR MÜIG | előadó |
| 453. | Schmidné Schvartz Klára | c. r. örgy. | KR MÜIG | gondnokságvezető |
| 454. | Séllei Tibor | mv. | KR MÜIG | gondnokságvezető |
| 455. | Siba Zita Klaudia | ra. | KR MÜIG | előadó |
| 456. | Szabó Erzsébet | ra. | KR MÜIG | ügykezelő |
| 457. | Szabó Erzsébet | ra. | KR MÜIG | ügykezelő |
| 458. | Tóth Szilveszter Béláné | ra. | KR MÜIG | előadó |
| 459. | Vajdáné Riez Ildikó | ra. | KR MÜIG | mosodavezető |
| 460. | Végh Zoltán | ra. | KR MÜIG | alosztályvezető |
| 461. | Zátrók János | ra. | KR MÜIG | gondnokságvezető |
| 462. | Zsadonné Pályi Rita | ra. | KR MÜIG | gondnokságvezető |
| 463. | Fejes László | ra. | KR MÜIG | mb. osztályvezető |
| 464. | Csatlós Klaudia | r. fhdgy. | KR MÜIG | mb. osztályvezető-helyettes |
| 465. | Becs József | ra. | KR MÜIG | kiemelt főelőadó |

| | | | | |
|------|---------------------------|--------------|-----------|-----------------------------|
| 466. | Fodor Eszter | ra. | KR MÜIG | előadó |
| 467. | Kismádor József | r. örgy. | KR MÜIG | mb. alosztályvezető |
| 468. | Molnárné Bitter Krisztina | mv. | KR MÜIG | előadó |
| 469. | Gál Gergely | c. r. fhdgy. | KR MÜIG | mb. alosztályvezető |
| 470. | Molnár Károly | ra. | KR MÜIG | főmérnök |
| 471. | Kindák Anikó | ra. | KR MÜIG | mb. alosztályvezető |
| 472. | Hérmán Martina | ra. | KR MÜIG | ügyintézői alk. |
| 473. | Paska Tünde | ra. | KR MÜIG | anyagnyilvántartó |
| 474. | dr. Hadar Zoltán | r. örgy. | KR KMHIG | mb. osztályvezető |
| 475. | Tóth László | r. alez. | KR KMHIG | mb. osztályvezető-helyettes |
| 476. | Mikoly Ármin | r. hdgy. | KR KMHIG | előadó |
| 477. | Palásti Krisztián | r. örgy. | KR KMHIG | alosztályvezető |
| 478. | Póti Tamás | r. törm. | KR KMHIG | mb. alosztályvezető |
| 479. | Fehér Zalán | r. tzls. | KR KMHIG | szolgálatparancsnok |
| 480. | Csörgő Krisztián | r. tzls. | KR KMHIG | szolgálatparancsnok |
| 481. | Farkas János | r. tzls. | KR KMHIG | szolgálatparancsnok |
| 482. | Csordás István | r. tzls. | KR KMHIG | szolgálatparancsnok |
| 483. | Bédi Tamás | r. tzls. | KR KMHIG | raktárvezető |
| 484. | Kerekes Dóra | r. hdgy. | KR KMHIG | előadó |
| 485. | Batári Dóra | r. hdgy. | KR KMHIG | előadó |
| 486. | Gräff Adrienn | r. szds. | KR NYMHIG | kiemelt főelőadó |
| 487. | Sarkadi István | r. alez. | KR NYMHIG | kiemelt főelőadó |
| 488. | Füzék Zsófia | r. hdgy. | KR NYMHIG | előadó |
| 489. | Kárász Sándor | c. r. ftzls. | KR NYMHIG | szolgálatparancsnok |
| 490. | Pigler István | r. ezr. | KR NYMHIG | főosztályvezető |
| 491. | Molnár Zsolt | r. szds. | KR NYMHIG | kiemelt főelőadó |
| 492. | Ócsai László Krisztián | r. tzls. | KR NYMHIG | szolgálatparancsnok |
| 493. | Maczali Edina | ra. | KR NYMHIG | ügykezelő |
| 494. | Dr. Karsai Sándor Levente | r. alez. | KR NYMHIG | mb. főosztályvezető |
| 495. | Mátyás István | r. szds. | KR NYMHIG | kiemelt főelőadó |
| 496. | Kerti Viktor Tibor | r. tzls. | KR NYMHIG | szolgálatparancsnok |
| 497. | Vágó Klaudia Tünde | ra. | KR NYMHIG | ügykezelő |
| 498. | Budainé Vas Natália | r. zls. | KR NYMHIG | raktárvezető |
| 499. | dr. Bényiné Cserepi Mária | ra. | KR Hiv. | ügyintéző |
| 500. | Sándor Miklós | r. ddtbk. | KR SZOVIG | igazgató |
| 501. | dr. Berta Veronika | c. r. alez. | KR SZOVIG | kiemelt főelőadó |
| 502. | Alácsné Szabó Gabriella | ra. | KR KIG | ügykezelő |
| 503. | Kékesi Edit | mv. | KR KIG | előadó |
| 504. | Kovács Vera | mv. | KR KIG | számfejtő |
| 505. | Farkas Frida | ra. | KR KIG | ügykezelő |
| 506. | Molnárné Fehérvári Ilona | r. alez. | KR KIG | kiemelt főelőadó |
| 507. | Sipos Béla | ra. | KR KIG | főelőadó |

| | | | | |
|------|-------------------------------|--------------|-----------|-----------------------------|
| 508. | Csordás Alexandra | ra. | KR KIG | főelőadó |
| 509. | Mata Alex | ra. | KR KIG | főelőadó |
| 510. | Helik Bettina Orsolya | ra. | KR KIG | könyvelő |
| 511. | Bényi Szabolcs | ra. | KR KIG | kiemelt főelőadó |
| 512. | Rátkai Józsefné | ra. | KR KIG | ügykezelő |
| 513. | Verebéli Erzsébet | ra. | KR KIG | főelőadó |
| 514. | Steiglerné Vanderlik Livia | mv. | KR KIG | kiemelt főelőadó |
| 515. | Papp Erika | ra. | KR KIG | előadó |
| 516. | Kékiné Rozsnyai Éva | ra. | KR KIG | kiemelt főelőadó |
| 517. | Nagyszombati Ildikó | ra. | KR KIG | kiemelt főelőadó |
| 518. | Zsiri Noémi | ra. | KR KIG | főelőadó |
| 519. | Digner Zita | ra. | KR REIG | ügykezelő |
| 520. | Rob László | r. zls. | KR SZOVIG | raktárvezető |
| 521. | dr. Bíró Edda | c. r. örgy. | KR KSZI | kiemelt főelőadó |
| 522. | Czeglédiné Fazekas Hajnalka | mv. | KR MÜIG | előadó |
| 523. | Szabados Gergő | r. törm. | KR KEHIG | előadó |
| 524. | Naszáros Zoltán | r. hdgy. | KR NYMHIG | mb. kiemelt főelőadó |
| 525. | Kincses László | r. örgy. | KR NYMHIG | osztályvezető-helyettes |
| 526. | Tóth Tamás | r. alez. | KR NYMHIG | osztályvezető-helyettes |
| 527. | Kovács Katalin | c. r. ftörm. | KR NYMHIG | segédelőadó |
| 528. | Kovács Tibor | r. alez. | KR NYMHIG | osztályvezető |
| 529. | Meggyesi Sándor | r. örgy. | KR NYMHIG | osztályvezető-helyettes |
| 530. | Varga Éva | c. r. tzls. | KR NYMHIG | segédelőadó |
| 531. | Döme Ágnes | r. szds. | KR NYMHIG | kiemelt főelőadó |
| 532. | Tóth Árpád | c. r. alez. | KR NYMHIG | kiemelt főelőadó |
| 533. | Czilinger Csaba | r. alez. | KR NYMHIG | alosztályvezető |
| 534. | Szalai Sándor | r. alez. | KR NYMHIG | alosztályvezető |
| 535. | Császár Tímea | r. ftörm. | KR NNI | kiemelt főelőadó |
| 536. | Nagy-Kálózy Fanni | ra. | KR NNI | ügykezelő |
| 537. | Kovács Andrea | ra. | KR NNI | ügykezelő |
| 538. | Göntér Andrea | ra. | KR NNI | előadó |
| 539. | Rajosné Majnik Edit Krisztina | ra. | KR NNI | ügykezelő |
| 540. | Práger Zsoltné | c. r. zls. | KR NNI | ügykezelő |
| 541. | Bodola Zoltán | r. örgy. | KR NNI | mb. osztályvezető |
| 542. | Sóti Margit | ra. | KR NNI | ügykezelő |
| 543. | Szarka Norbert | r. örgy. | KR NNI | osztályvezető |
| 544. | dr. Gyulai József | c. r. örgy. | KR NNI | mb. osztályvezető-helyettes |
| 545. | dr. Daróczi István Tamás | c. r. alez. | KR NNI | alosztályvezető |
| 546. | Nagy Ágnes | r. alez. | KR NNI | főosztályvezető |
| 547. | Molnár Csaba | r. alez. | KR NNI | osztályvezető-helyettes |
| 548. | Kreitz Zsuzsanna | r. alez. | KR NNI | mb. főosztályvezető |
| 549. | Földes Zoltán | c. r. ftörm. | KR NYMHIG | szolgálatirányító |

| | | | | |
|------|--------------------------|--------------|--------------|-------------------------------|
| 550. | Horváth Szilárd | c. r. tzls. | KR NYMHIG | raktárvezető |
| 551. | Kancsár Viktor | r. törm. | KR REIG | járőrvezető |
| 552. | Erdei Gabriella | c. r. ftörm. | KR REIG | járőrvezető |
| 553. | Driszku Éva | r. törm. | KR KMHIG | segédelőadó |
| 554. | Szarka Sándor | r. alez. | KR KMHIG | osztályvezető |
| 555. | Szabó Róbert | r. örgy. | KR KMHIG | osztályvezető-helyettes |
| 556. | Dr. Rajki Andrea | r. alez. | KR KMHIG | kiemelt főelőadó |
| 557. | Balog Klaudia | r. hdgy. | KR KMHIG | előadó |
| 558. | Sipos István | r. zls. | KR KMHIG | mb. alosztályvezető |
| 559. | Orács József | r. tzls. | KR KMHIG | mb. alosztályvezető |
| 560. | Farkas Csaba | r. örgy. | KR KMHIG | alosztályvezető |
| 561. | Grabowné Tóth Gyöngyi | ra. | KR NNI | ügykezelő |
| 562. | Gyenes Rita | ra. | KR KIG | főelőadó |
| 563. | Kerkusné Bauer Gizella | ra. | KR KIG | előadó |
| 564. | Kovács Ádám | ra. | KR KIG | előadó |
| 565. | Slezák Gabriella | ra. | KR KIG | főelőadó |
| 566. | Urszuly Zsuzsanna | ra. | KR KIG | főelőadó |
| 567. | Almási-Motrak Rita | r. örgy. | KR NNI | kiemelt főnyomozó |
| 568. | Vérfi Kitti | c. r. ftörm. | KR KSZI | segédelőadó |
| 569. | Németh Alexandra | r. törm. | KR KSZI | segédelőadó |
| 570. | Vas Gábor | r. örgy. | KR KMHIG | osztályvezető-helyettes |
| 571. | Durnics Melinda | ra. | KR KÜFF | ügykezelő |
| 572. | Segyevi Marianna | ra. | KR KÜFF | kiemelt ügykezelő (min. adat) |
| 573. | dr. Tasi Bernadett Judit | c. r. alez. | KR KÜFF | kiemelt főelőadó |
| 574. | Gál Szabolcs | r. ftzls. | KR NYMHIG | csoportharagcsnok |
| 575. | Benyik Ramóna | r. örm. | KR NYMHIG | járőr |
| 576. | Dr. Popovics Noémi | c. r. örgy. | KR HUSZ | kiemelt főelőadó |
| 577. | Büki-Bodnár Viktória | mv. | KR MÜIG | előadó |
| 578. | Varga Andrea | ra. | KR MÜIG | előadó |
| 579. | Horváth András | c. r. alez. | KR KSZI | kiemelt főelőadó |
| 580. | Solti Gyöngyvér | ra. | KR Hiv. KPO | ügykezelő |
| 581. | dr. Fényes Gábor | r. alez. | KR Hiv. KPO | osztályvezető |
| 582. | Huberné Busák Ildikó | r. alez. | KR Hiv. KPO | alosztályvezető |
| 583. | Kálmán Péter | r. fhdgy. | KR Hiv. KPO | kiemelt főelőadó |
| 584. | Muszka Erzsébet | c. r. alez. | KR Hiv. KPO | kiemelt főelőadó |
| 585. | Nagy Ilona Erzsébet | c. r. örgy. | KR Hiv. KPO | kiemelt főelőadó |
| 586. | Sümegei Anikó | r. alez. | KR Hiv. KPO | kiemelt főelőadó |
| 587. | Tóth Tímea | ra. | KR Hiv. BFÜO | ügykezelő |
| 588. | Sarlósné Nagy Rita | ra. | KR Hiv. BFÜO | ügykezelő |
| 589. | Imre Adrien | ra. | KR Hiv. BFÜO | ügykezelő |
| 590. | Jenei Tímea | ra. | KR Hiv. BFÜO | ügykezelő |
| 591. | Venyige Anita | ra. | KR Hiv. BFÜO | ügykezelő |

| | | | | |
|------|---------------------------|-------------|------------------|------------------------------|
| 592. | Cseh-Nagy Klaudia | ra. | KR KIG Pénz. O. | ügykezelő |
| 593. | Jánosi Andrea | ra. | KR KIG Lak. Alo. | főelőadó |
| 594. | Nagyné Krénusz Erika | ra. | KR KIG Lak. Alo. | főelőadó |
| 595. | Bartos Anita | mv. | KR MÜIG | ügyintéző |
| 596. | Szabó Zoltán | c. r. örgy. | KR HUSZ FO. | főelőadó |
| 597. | Drajkó Zsolt | r. örgy. | KR HUSZ FO. | főelőadó |
| 598. | Pregun Kálmán György | r. alez. | KR REIG II. BO. | Osztályvezető |
| 599. | Gönczöl Lilla | r. hdgy. | KR HUSZ SZFO | előadó |
| 600. | Tóthné Berkes Gyöngyi | r. alez. | KR HUSZ SZFO | kiemelt főreferens |
| 601. | Kovács Krisztina | ra. | KR HUSZ EPO | ügykezelő |
| 602. | Schóber Krisztina | ra. | KR NNI | kiemelt ügykezelő |
| 603. | Sántha Katalin Emőke | ra. | KR NNI | ügykezelő |
| 604. | Berta Kata | mv. | KR HUSZ EPO | Közeü.-járványügyi felügyelő |
| 605. | Tengel Ágnes | mv. | KR HUSZ EPO | Közeü.-járványügyi felügyelő |
| 606. | Tóth Éva | c. r. tzls. | KR REIG I. BO. | járőrvezető |
| 607. | Rózs-Bojt Cintia | r. törm. | KR REIG I. BO. | járőrvezető |
| 608. | Bene Alexandra Kitti | ra. | KR KEŐ | ügykezelő |
| 609. | Dr. Nagy Gábor | r. ezr. | KR KIG | mb. igazgató |
| 610. | Libis Balázs | ra. | KR KIG | mb. igazgató –helyettes |
| 611. | Balla Anett | ra. | KR KIG | ügykezelő |
| 612. | Vajtu-Balogh Anita | ra. | KR KIG | alosztályvezető |
| 613. | Ilyés Albert | ra. | KR KIG | alosztályvezető |
| 614. | Irmalós Tímea | ra. | KR KIG | titkárnő |
| 615. | Pistyúr-Orbán Éva | ra. | KR KIG | osztályvezető |
| 616. | Varga Péter | c. r. alez. | KR KIG | osztályvezető |
| 617. | Kiss Béla | c. r. alez. | KR KIG | csoportvezető |
| 618. | Borka Tamás | ra. | KR KIG | előadó |
| 619. | Hajdú Csilla | ra. | KR KIG | alosztályvezető |
| 620. | Pásztor Péter Zoltán | c. r. örgy. | KR KMHIG | osztályvezető |
| 621. | Szántó Krisztián Molnárné | r. örgy. | KR KMHIG | osztályvezető-helyettes |
| 622. | Kamarási Zsolt | r. hdgy. | KR KMHIG | előadó |
| 623. | Prosniák Boglárka | r. hdgy. | KR KMHIG | előadó |
| 624. | Cseszlai János | c. r. törm. | KR KMHIG | mb. segédelőadó |
| 625. | Szép Géza | r. törm. | KR KMHIG | mb. szolgálatparancsnok |
| 626. | Vágó Csaba | r. tzls. | KR KMHIG | szolgálatparancsnok |
| 627. | Hudák László | r. tzls. | KR KMHIG | szolgálatparancsnok |
| 628. | Bíró Miklós János | r. ftzls. | KR KMHIG | szolgálatparancsnok |
| 629. | Szigeti Róbert | r. tzls. | KR KMHIG | szolgálatparancsnok |
| 630. | Nagy Roland | r. ftzls. | KR KMHIG | mb. szolgálatparancsnok |
| 631. | Dobi Mihály | r. örgy. | KR KMHIG XXV | osztályvezető |
| 632. | Magony János | r. örgy. | KR KMHIG XXV | osztályvezető-helyettes |

| | | | | |
|------|--------------------------------|-----------------|-----------------|---------------------------|
| 633. | Orbán Zoltán | r. törm. | KR KMHIG XXVIII | járőrvezető |
| 634. | Vaskó Gergely | r. hdgy. | KR KMHIG XXVIII | kiemelt főelőadó |
| 635. | Balázs-Piri Réka | r. ftzls. | KR KMHIG XXVI | szolgálatirányító |
| 636. | Nagy Péter | r. ftzls. | KR KMHIG XXVI | szolgálatirányító |
| 637. | Vargáné Zélity Zsuzsanna | r. örm. | KR KMHIG XXVI | járőr |
| 638. | dr. Petőfi Attila | c. r. vez.örgy. | KR KÜFF | főosztályvezető |
| 639. | Zsótér Ferenc | r. alez. | KR KÜFF | főosztályvezető-helyettes |
| 640. | Némedi Gábor | c. r. alez. | KR KÜFF | osztályvezető |
| 641. | dr. Kalderás-Tamás Anna | r. örgy. | KR NNI | kiemelt főnyomozó |
| 642. | Balogh Gábor | c. r. alez. | KR NNI | mb. osztályvezető |
| 643. | Bata István | r. örgy. | KR NNI | osztályvezető |
| 644. | dr. Takács József Mátyás | r. szds. | KR NNI | alosztályvezető |
| 645. | dr. Szmolár Prandovszky József | r. örgy. | KR NNI | mb. alosztályvezető |
| 646. | Kristófné Domján Zita | ra. | KR NNI | ügykezelő |
| 647. | Bakaity Máriusz | r. fhdgy. | KR NNI | osztályvezető-helyettes |
| 648. | Pál Anikó | r. alez. | KR NNI | osztályvezető |
| 649. | Maczó Józsefné | ra. | KR NNI | ügykezelő |
| 650. | Bíró Csaba | c. r. alez. | KR NNI | mb. osztályvezető |
| 651. | Nagy-Kálózy Fanni | ra. | KR NNI | ügykezelő |
| 652. | Álmos Gergő | r. örgy. | KR NNI | osztályvezető |
| 653. | dr. Lukácsevich Éva | r. alez. | KR NNI | kiemelt főelőadó |
| 654. | Csiszér Zoltán | r. örgy. | KR NNI | osztályvezető |
| 655. | Puska Gergely | r. örgy. | KR NNI | alosztályvezető |
| 656. | Győri Zsuzsanna | ra. | KR NNI | ügykezelő |
| 657. | Fésüs Szabolcs | r. örgy. | KR NYMHIG | osztályvezető |
| 658. | Gerencsér Antal | r. fhdgy. | KR NYMHIG | főelőadó |
| 659. | Szilágy Krisztián | r. tzls. | KR NYMHIG | szolgálatvezető |
| 660. | Turós Zoltán | r. ftzls. | KR NYMHIG | szolgálatirányító |
| 661. | Széles Zoltán | r. ftzls. | KR NYMHIG | mb. kiemelt főelőadó |
| 662. | Huszák Gábor | r. tzls. | KR NYMHIG | járőrparancsnok |
| 663. | Cserpák Szabolcs | r. hdgy. | KR NYMHIG | előadó |
| 664. | Turós Zoltán | r. ftzls. | KR NYMHIG | szolgálatirányító |
| 665. | Szabó Tilla Krisztina | ra. | KR SZOVIG SZO | ügykezelő |
| 666. | László Dóra | ra. | KR SZOVIG BTO | ügykezelő |
| 667. | Tokai Mária | c. r. tzls. | KR SZOVIG | segédelőadó |
| 668. | Marosi-Zimre Judit | ra. | KR SZOVIG | ügykezelő |
| 669. | dr. Gergely Zsuzsanna | c. r. alez. | KR SZOVIG | biztonsági főtiszt |
| 670. | dr. Pethő Balázs | r. alez. | KR SZOVIG | osztályvezető |
| 671. | Túli Helén | r. örgy. | KR Ell. Szolg. | kiemelt főellenőr |
| 672. | Antal Éva | ra. | KR Ell. Szolg. | ügykezelő |

| | | | | |
|------|------------------------|-------------|---------|-------------------|
| 673. | Arnóczy Péter | r. örgy. | KR ÜVSZ | ügyeletvezető |
| 674. | Baranya István | r. alez. | KR ÜVSZ | ügyeletvezető |
| 675. | Farkas Balázs | r. örgy. | KR ÜVSZ | ügyeletvezető |
| 676. | Fedorcsák Mónika | c. r. alez. | KR ÜVSZ | ügyeletvezető |
| 677. | Hajdú Nándor | r. örgy. | KR ÜVSZ | ügyeletvezető |
| 678. | Horváth Lajos | r. alez. | KR ÜVSZ | ügyeletvezető |
| 679. | Kozma Jenő | r. örgy. | KR ÜVSZ | ügyeletvezető |
| 680. | Mihály Margit | r. örgy. | KR ÜVSZ | ügyeletvezető |
| 681. | Molnár Ádám | r. örgy. | KR ÜVSZ | ügyeletvezető |
| 682. | Nagy I. Attila | c. r. alez. | KR ÜVSZ | ügyeletvezető |
| 683. | Nagy II. Attila | c. r. alez. | KR ÜVSZ | ügyeletvezető |
| 684. | Nagy Róbert Sándor | r. örgy. | KR ÜVSZ | ügyeletvezető |
| 685. | Sipos Ferenc | r. örgy. | KR ÜVSZ | ügyeletvezető |
| 686. | Szádvári Sándor | r. örgy. | KR ÜVSZ | ügyeletvezető |
| 687. | Terbócs József | r. örgy. | KR ÜVSZ | ügyeletvezető |
| 688. | Varga Zoltán | r. örgy. | KR ÜVSZ | ügyeletvezető |
| 689. | Vastagh László | c. r. alez. | KR ÜVSZ | ügyeletvezető |
| 690. | Balogh Attila | r. alez. | KR ÜVSZ | ügyeletvezető |
| 691. | Keviczky Zoltán | r. örgy. | KR ÜVSZ | ügyeletvezető |
| 692. | Hajnal Petra | ra. | KR REIG | ügykezelő |
| 693. | Faggyas Lóránt | r. ftörm. | KR HUSZ | referens |
| 694. | Nagy Szkarlett Zsanett | r. törm. | KR HUSZ | járőr |
| 695. | Bende Erika | ra. | KR NNI | kiemelt ügyintéző |
| 696. | Bernáth-Husztai Anett | ra. | KR NNI | ügykezelő |
| 697. | Petró Dóra | ra. | KR NNI | ügykezelő |
| 698. | Matyi Ádám | r. fhdgy | KR NNI | főnyomozó |
| 699. | Mezei Éva | c. r. alez. | KR NNI | kiemelt főnyomozó |
| 700. | Szabó Krisztina | r. őrnagy | KR NNI | kiemelt főnyomozó |

2. melléklet

Műszaki dokumentáció
Másolatkészítés műszaki feltételei

I. BEVEZETŐ

A papíralapú dokumentum hiteles elektronikus irattá alakításának szabályait figyelembe véve a Robotzsaru NEO integrált ügyviteli, ügyfeldolgozó és elektronikus iratkezelő rendszer 3.90

verziója (a továbbiakban RZS NEO) képes hiteles elektronikus másolat készítésére az RZS Signer modul segítségével.

Az informatikai megoldás részletes terveit az egyes részrendszerek fizikai tervei és telepítési leírásai tartalmazzák.

Papíralapú dokumentumról hiteles elektronikus másolat készítése (a továbbiakban: másolatkészítés) az iratkezelési folyamat során két esetben történhet:

- érkeztetés-postabontás folyamata: bejövő papíralapú küldemények digitalizálása;
- iktatás folyamata: munkafolyamat során keletkeztetett papíralapú dokumentumok digitalizálása.

II. RENDSZERSZINTŰ MÁSOLATKÉSZÍTÉSI FOLYAMAT

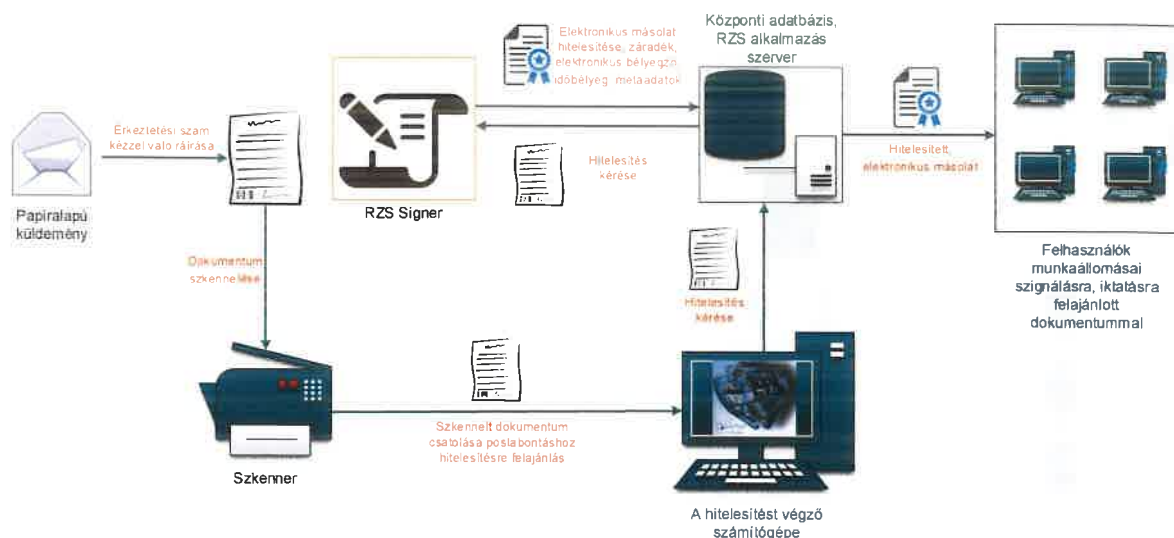
A másolatkészítés a szkennelő klienseknél kezdődik, ahol a digitalizálás szkennerek segítségével PDF formátumú fájlba történik. Az elektronikus másolat a másolatkészítő tevékenységét támogató informatikai környezet beállításának megfelelő tárhelyen kerül letárolásra.

Az elektronikus másolat feldolgozását, hiteles elektronikus másolattá alakítását a RZS NEO rendszer végzi az RZS Signer modul segítségével.

Az RZS NEO rendszer biztosítja az ügyviteli folyamatok támogatását, a Rendőrség Iratkezelési Szabályzatának megfelelően. Ennek kapcsán az elektronikus dokumentumok egyedi azonosítóval, metaadatokkal kerülnek kiegészítésre. Az így előállított dokumentumok az RZS NEO rendszer által elérhető zárt, biztonságos adatbázisba kerülnek letárolásra.

Az RZS Signer modul biztosítja a hitelesítéshez kapcsolódó technikai folyamatokat. Ennek eredményeképpen az ügyviteli rendszerbe PDF állományként érkező dokumentumokat a feldolgozó szerver aláírt PDF dokumentumokká konvertálja, vagyis az elektronikus aláírás, és a metaadat konverzió szerver oldalon történik.

Az elektronikus aláírás, a metaadatrendszer elektronikus példányra történő bekerülésének biztonságát a szerver oldali feldolgozás biztosítja.



1. ábra: Papíralapú iratról hiteles elektronikus másolat készítésének rendszerszintű feldolgozási folyamata

III. RENDSZERSZINTŰ MÁSOLATKÉSZÍTÉSI FOLYAMAT

A másolat hitelesítését az RZS Signer modul végzi.

Az elektronikus másolat hitelesítésének alkotóelemei:

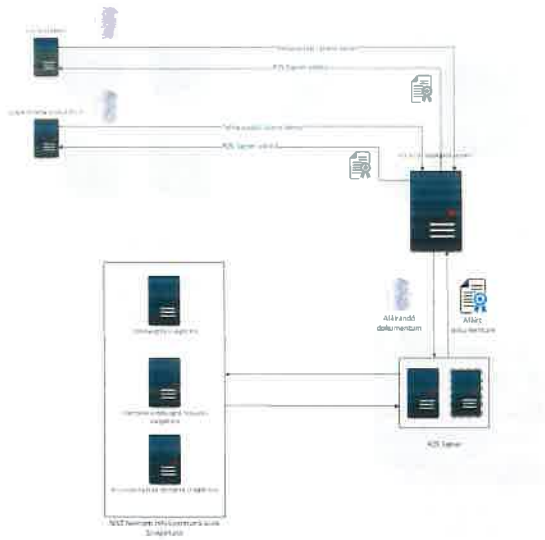
- hitelesítési záradék szövege;
- elektronikus dokumentum metaadatai;
- elektronikus bélyegző;
- időbélyeg.

A hitelesítési záradék szövege - „Az eredeti papíralapú dokumentummal egyező” – elhelyezésre kerül az elektronikus dokumentumon.

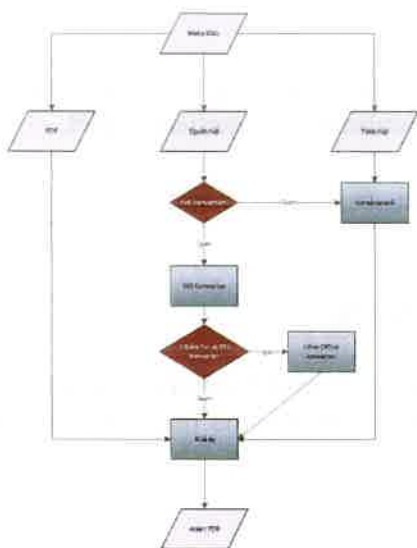
Metaadatok a jelen szabályzatban foglaltaknak megfelelőek.

Az elektronikus bélyegző biztosítja az adott dokumentum lenyomatának segítségével a dokumentum sértetlenségét és az elektronikus bélyegző tulajdonosának letagadhatatlanságát. Az elektronikus bélyegző használatához szükséges tanúsítványt a NISZ Nemzeti Infokommunikációs Szolgáltató Zrt. elektronikus tanúsítvány szolgáltató állítja ki.

Az időbélyeg azt igazolja, hogy az adott dokumentum egy adott időpillanatban már létezett. Az időbélyegyet a NISZ Nemzeti Infokommunikációs Szolgáltató Zrt. időbélyegzés szolgáltató állítja ki. Az időbélyeg egy olyan adat, amely tartalmazza az időbélyegzett dokumentum lenyomatát, és az időbélyegzés időpontját, és az időbélyegyet egy időbélyegzés szolgáltató hitelesíti saját aláírásával.



2. ábra: Az RZS Signer hitelesítés funkció rendszerszintű működése



3. ábra – Az RZS Signer rendszerszintű működése

IV. ELEKTRONIKUS BIZTONSÁG

Vírusvédelem

A másolatkészítést végző munkaállomásokon és a feldolgozást végző szervereken vírusirtó szoftver működik, ami biztosítja az elektronikus dokumentumok vírusellenőrzését.

Az élesüzemű környezetben a szoftverek biztonsági frissítései folyamatosan telepítésre kerülnek, naprakészek.

Az elektronikus dokumentumok megváltoztathatlansága

A papíralapú dokumentumokról készült hiteles elektronikus dokumentumok megváltoztathatlanságát a hitelesítés során alkalmazott elektronikus bélyegző és időbélyeg biztosítja.

Naplózás

Az RZS Signer saját naplóállománnyal rendelkezik, melynek maximális mérete 200 GB.

A napló adatokból visszakereshető a hitelesítési modul által végzett művelet, a művelet időpontja és a műveletet indító felhasználó azonosítója.

Biztonsági osztályba sorolás

Az állami és önkormányzati szervek elektronikus információbiztonságáról szóló 2013. évi L. törvényben meghatározott technológiai biztonsági, valamint a biztonságos információs eszközökre, termékekre, továbbá a biztonsági osztályba és biztonsági szintbe sorolásra vonatkozó követelményekről szóló 41/2015. (VII. 15.) BM rendelet alapján a rendszer jelenlegi besorolása:

- Bizalmasság: 4. osztály
- Sértetlenség: 4. osztály
- Rendelkezésre állás: 4. osztály