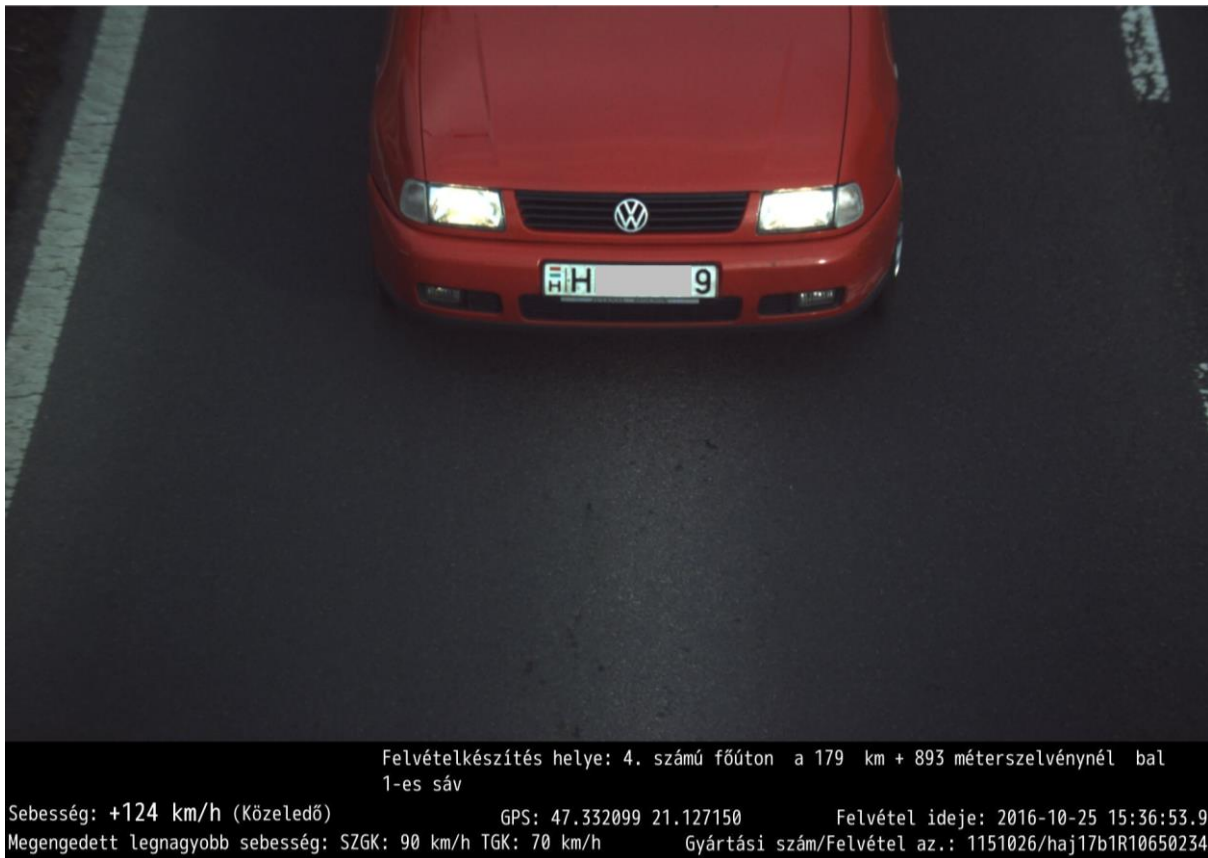


A fix telepítésű Komplex Közlekedési Ellenőrzési Pont (fixKKEP) által készített képfelvételek feliratainak értelmezése



Felvétel készítés helye:

- lakott területen kívül az **út száma, telepítési hely szelvény adatai** (kilométer és méter)
- lakott területen a **helységnevének, közterület neve és házsza**m (ha megállapítható),
- opcionális / nem kötelező adatként az ellenőrzött **forgalmi sáv** (autóbusz forgalmi sáv, leállósáv) **elhelyezkedése** (pályaoldal és sorszám az út szélétől számítva).
 - bal oldali forgalmi sáv(ok)on a járművek szokásos haladási iránya a szelvényezés csökkenő irányával egyezik meg;
 - a fényképfelvételen látható jármű az ellenőrzés időpontjában a főváros felé haladt az út széléhez legközelebbi (első) „**bal 1-es**” forgalmi sávon;

Sebesség: A (RADAR-os) járműsebesség-mérő berendezés által mért haladási sebesség egész számokban, kilométer per óra mértékegységben feltüntetve. A pozitív előjel az ellenőrző eszköz irányába haladó (feléje közeledő) járművet, a negatív előjel pedig az eszköztől távolodó járművet jelzi.

GPS (Global Positioning System: Globális Helymeghatározó Rendszer) koordináták: északi szélesség és keleti hosszúság decimális fokban, mely az ellenőrző eszköz földrajzi helyét jelöli.

Felvétel ideje: A felvétel készítés dátuma, ideje: év-hó-nap, óra, perc, másodperc, tized másodperc. Az Egyezményes Koordinált Világidőre (UTC-re) visszavezethető adat.

Megengedett legnagyobb sebesség: az ellenőrzött útszakaszon az út jellegéből adódó, vagy közúti jelzőtáblával jelzett megengedett legnagyobb sebesség személygépkocsira, motorkerékpárra és a 3500 kg megengedett legnagyobb össztömeget meg nem haladó gépkocsira (SZGK), illetve egyéb gépjárműre (TGW) vonatkozó megengedett legnagyobb sebesség.

Gyártási szám/Felvétel az.: A fixKKEP részét képező hitelesített RADAR egység 7 karakterből álló gyártási száma és a feltüntetett gyártási számú fixKKEP-vel készített képfelvétel egyedi azonosítására szolgáló karakter sorozat. A karaktersorozat kódolva tartalmazza a telepítési hely és a képfelvételt készítő kamera funkciójának azonosítóját. A fényképfelvételen a 1151026 gyártási számú RADAR egységet magába foglaló, a **haj17** azonosító kóddal rendelkező (Hajdú-Bihar megyében kijelölt) helyszínen a bal pályaoldal szélső (**b1**) forgalmi sávjában haladó járműforgalom ellenőrzésére telepített fixKKEP-nek a járművek első rendszámablájáról (**R1**) képfelvételt készítő kamerájával készült felvétel figyelhető meg.